



**PARMIGIANO
REGGIANO**

CREATIV

SPECIALIZZAZIONE 1

Come diversificare, ampliare e comunicare l'offerta turistica



La specializzazione è funzionale:

1. al miglioramento del prodotto turistico e a rendere più attrattiva la visita
2. ad una migliore gestione della relazione con i clienti e ad un aumento delle vendite dirette.



Metodologie

Metodo innovativo:

- in asincrono (a distanza, quando si vuole, da soli o in piccoli gruppi).
- Tempi di frequenza personalizzati e accompagnamento del tutor.
- Incontri esperienziali in presenza di gruppo in integrazione del percorso per potenziare le competenze acquisite.



Tempo richiesto per una specializzazione: 10 ore

10 ore di lezioni online con tempi di presenza personalizzati a cui si aggiunge il lavoro individuale con il tutor.

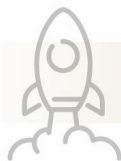
Durata massima di ciascuna specializzazione: 40 giorni per i moduli di apprendimento in asincrono + 1 mese di tutoraggio.

Alla fine del percorso ci si incontra con il tutor per una **esercitazione finale** con esercizi applicativi per la **creazione di strumenti di lavoro innovativi** da impiegare nel proprio caseificio.

La specializzazione è suddivisa in 3 Moduli di apprendimento (MDA).

Ogni modulo è composto da alcuni contenuti chiave che trattano i temi principali del modulo attraverso:

- ❖ Videolezioni specifiche tenute da docenti esperti
- ❖ Dispense, articoli e/o link di approfondimento
- ❖ Video testimonianze sui temi trattati come spunti ispirativi



Come arricchire la vista con esperienze coinvolgenti

MDA1



Come fare rete con realtà del territorio per ampliare l'offerta turistica

MDA2



Marketing e nuovi media

MDA3

Ogni contenuto prevedere una diversa **interazione con il corsista** (attraverso quiz, domande, richieste di confronto con il tutor...) per facilitare l'apprendimento e l'appropriazione dei contenuti.

Alla fine dei 3 MDA ci si incontra con il tutor per affrontare un'**esercitazione finale** con esercizi applicativi/indicazioni per la creazione di strumenti di lavoro da impiegare nella propria realtà.



Come arricchire la vista con esperienze coinvolgenti

MDA1



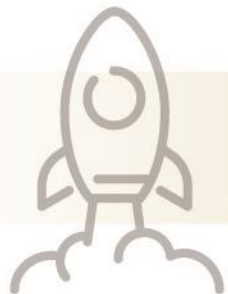
Come fare rete con realtà del territorio per ampliare l'offerta turistica

MDA2



Marketing e nuovi media

MDA3



Come arricchire la vista con esperienze coinvolgenti

MDA1



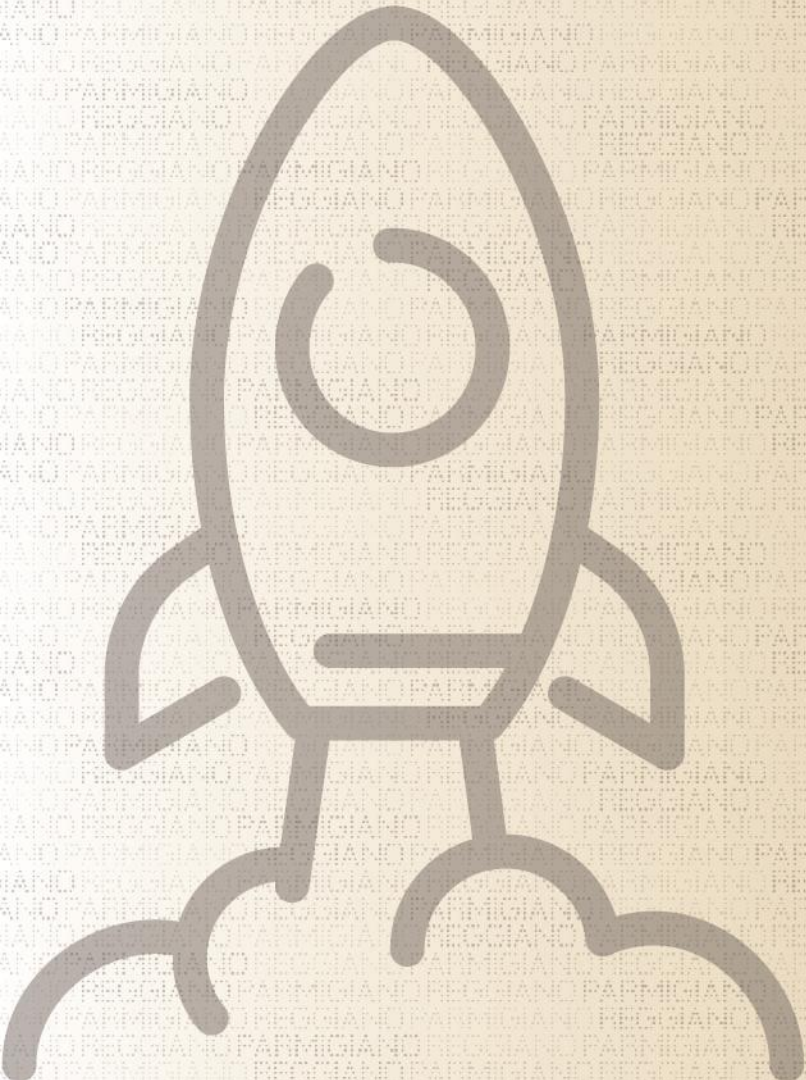
Come fare rete con realtà del territorio per ampliare l'offerta turistica

MDA2



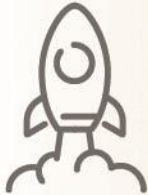
Marketing e nuovi media

MDA3



MDA1

**Come arricchire la visita
con esperienze coinvolgenti**



**PARMIGIANO
REGGIANO**

MDA1

Come arricchire la visita con esperienze coinvolgenti

I PRINCIPALI CONTENUTI



- Dalla visita all'esperienza
- Comunicazione e narrazione nell'esperienza
- Raccontare le proprie peculiarità
- Il coinvolgimento nell'esperienza di visita
- Elementi di efficacia ed efficienza nell'esperienza



MDA2

**Come fare rete con realtà del territorio
per ampliare l'offerta turistica**



PARMIGIANO
REGGIANO

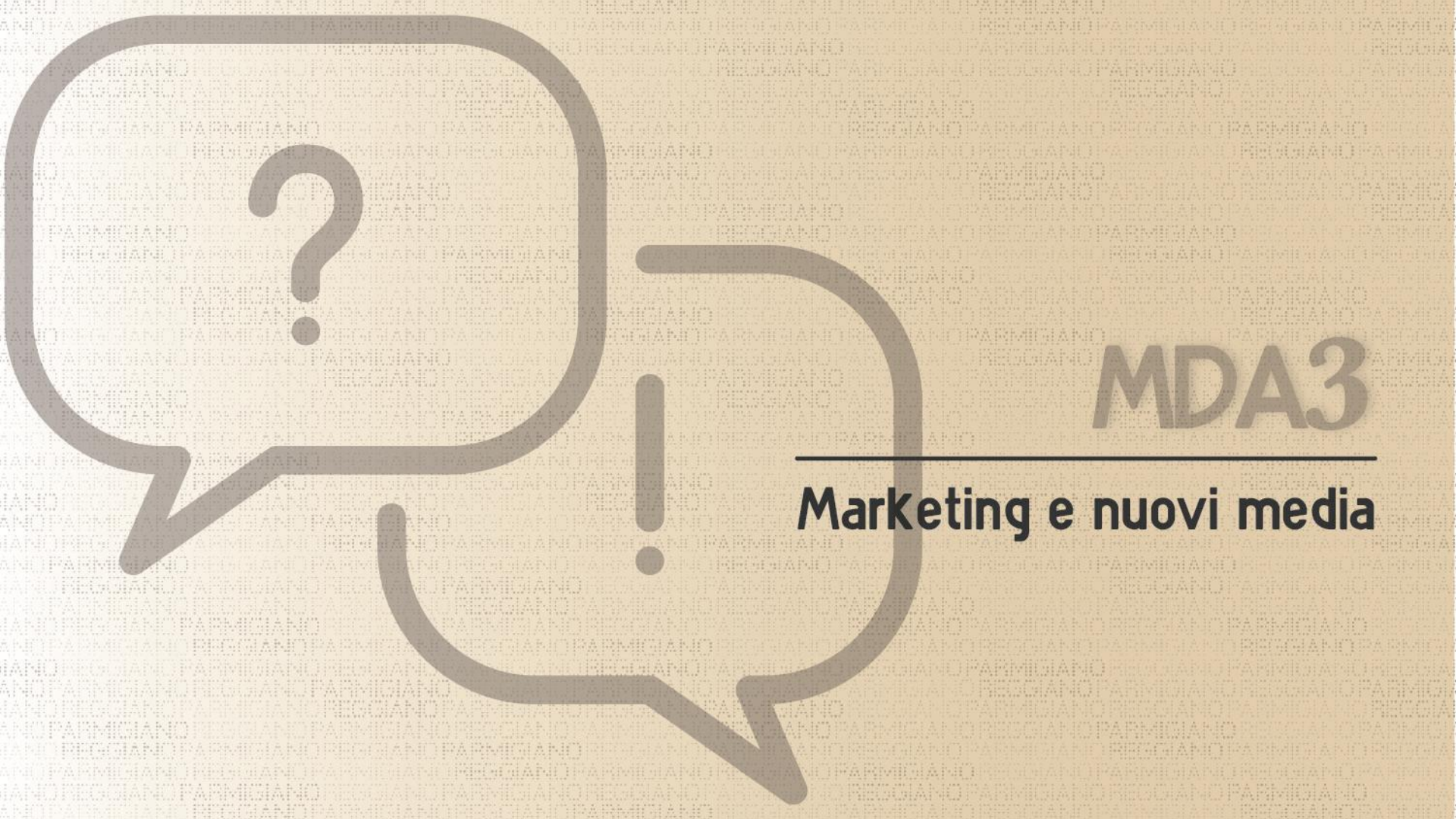
MDA2

Come fare rete con realtà del territorio per ampliare l'offerta turistica

I PRINCIPALI CONTENUTI



- ✓ Cosa significa offerta turistica
- ✓ Il turista oggi
- ✓ Gli operatori turistici: cosa sono, cosa fanno e quali i vantaggi di una collaborazione
- ✓ Come gestire i rapporti con gli operatori turistici
- ✓ Enogastronomia
- ✓ Luoghi di cultura e altri soggetti



MDA3

Marketing e nuovi media

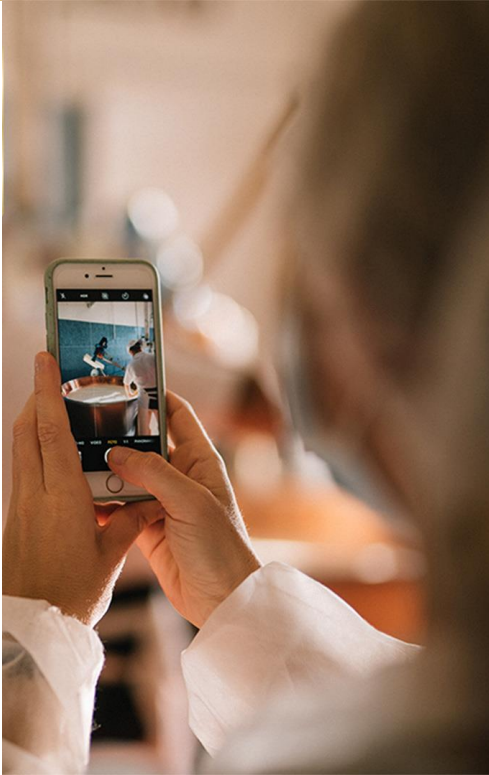


PARMIGIANO
REGGIANO

MDA3

Marketing e nuovi media

I PRINCIPALI CONTENUTI



- ✓ I social network nel marketing – prima parte
- ✓ I social network nel marketing – seconda parte
- ✓ La newsletter nel marketing

Destinatari

Coloro che hanno frequentato il Corso Base, ma anche coloro che già possiedono una conoscenza discreta sul Parmigiano Reggiano e vogliono approfondire queste tematiche.

Durata

10 ore di lezioni online con tempi di presenza personalizzati a cui si aggiunge il lavoro individuale con il tutor.

Durata massima di ciascuna specializzazione: 40 giorni per i moduli di apprendimento in asincrono + 1 mese di tutoraggio.

Costo

€ 20

Modalità di partecipazione

Per usufruire dei materiali del corso, saranno inviate credenziali di accesso personalizzate all'aula online dedicata creata su piattaforma moodle.

Iscrizione

Clicca qui: [Percorsi formativi caseifici – Creativ Learning](#)

E' possibile iscriversi in ogni momento.

Per qualsiasi informazione, rivolgersi:

Servizio promozione territoriale del Consorzio:

Igino Morini - 335 6522327 - MORINI@PARMIGIANOREGGIANO.IT

Silvia Tarabini – 338 6338824 - TARABINI@PARMIGIANOREGGIANO.IT